

## Comment se rendre

au centre Louis-Jolliet

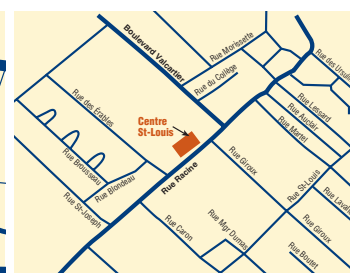
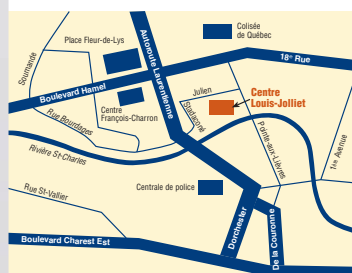
au centre Saint-Louis

**En autobus:**

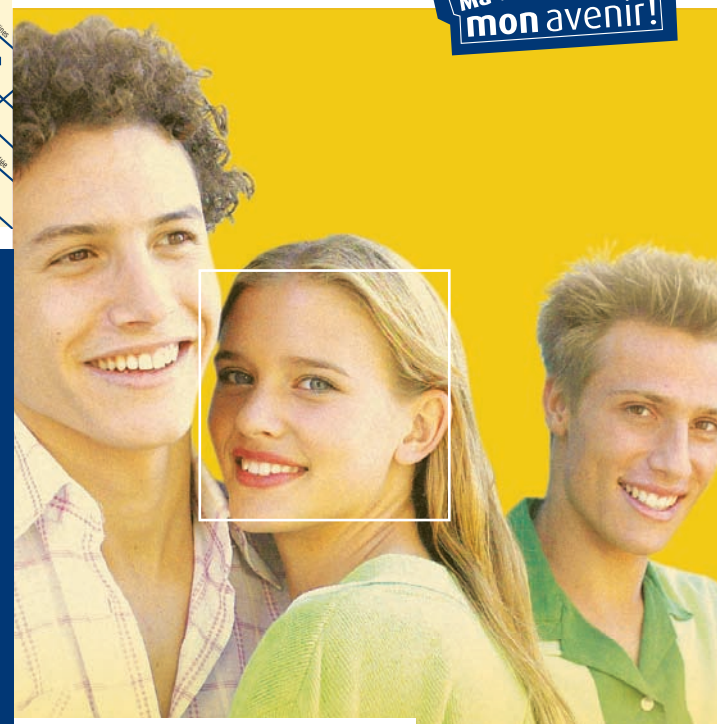
Les parcours 4 et 86

**En autobus:**

Les parcours 70, 72 et 87



Ma formation  
mon avenir!



## Documents exigés lors de l'inscription

■ Original du certificat de naissance

ou

Carte de résidence permanente

ou

Document officiel d'Immigration Canada

■ Relevé des apprentissages ou bulletin de la dernière école secondaire fréquentée

■ Une carte d'identité avec photo et signature

## Frais généraux d'accès aux services complémentaires

■ 40 \$ en argent ou par paiement automatique.

### Centre Louis-Jolliet

1201, rue de la Pointe-aux-Lièvres  
Québec (Québec) G1L 4M1

Téléphone: **418 525-8038**

Télocopieur: **418 525-8718**

Courriel: **clj@cscapitale.qc.ca**

### Information et inscription

Heures d'ouverture du Service d'accueil  
et d'inscription – local 227

#### JOUR

Du mardi au jeudi  
8 h 30 à 11 h 30  
et 13 h 15 à 16 h

#### SOIR

Les deux premiers  
mercredis du mois  
17 h à 20 h

### Centre Saint-Louis

262, rue Racine, Québec (Québec) G2B 1E6

Téléphone: **418 847-7170**

Télocopieur: **418 847-7255**

Courriel: **centre.st-louis@cscapitale.qc.ca**

### Information et inscription

Communiquer avec le centre Saint-Louis.

# TENS / TDG / GEDTS



[www.centrelouisjolliet.qc.ca](http://www.centrelouisjolliet.qc.ca)  
[www.centrestlouis.com](http://www.centrestlouis.com)

# Tests d'équivalence de niveau de scolarité de 5<sup>e</sup> secondaire (TENS)

- Vous désirez répondre aux conditions d'embauche d'employeurs exigeant une 5<sup>e</sup> secondaire ou l'équivalent.
- Vous désirez vous inscrire à un programme de formation professionnelle.
- Le ministère de l'Éducation, du Loisir et du Sport permet d'attester, par un moyen d'évaluation approprié, des habiletés et des connaissances que vous avez acquises.

## Notions évaluées

- Français (grammaire)
- Français (compréhension d'un discours écrit)
- Anglais
- Mathématiques (calculatrice permise)
- Sciences humaines
- Sciences économiques
- Sciences de la nature

Vous devez obligatoirement réussir les deux tests de français et trois tests parmi les cinq autres proposés.

Une attestation sera émise par le ministère de l'Éducation du Loisir et du Sport (MELS) suite à la réussite des tests.

## Conditions d'admission

- Avoir 16 ans
- Ne pas avoir de diplôme d'études secondaires

# Les préalables fonctionnels Test de développement général (TDG)

- Vous désirez vous inscrire à un programme de formation professionnelle mais vous ne possédez pas les préalables exigés.

Dans ce contexte, la reconnaissance des **préalables spécifiques** et la réussite du test de développement général sont deux conditions obligatoires à l'admissibilité à la formation professionnelle.

Une attestation de réussite du TDG sera émise par le centre.

## Notions évaluées

- Raisonnement mécanique
- Sciences
- Résolution de problèmes (calculatrice permise)
- Compréhension de l'écrit
- Maîtrise de la langue

Le test de développement général comprend 100 questions à choix multiples.

**Le seuil de réussite est fixé à 45 bonnes réponses**

## Les préalables spécifiques

Cours de formation générale de niveau secondaire, notamment en français et en mathématiques.

## Condition d'admission

- Avoir 16 ans, mais 18 ans pour être admis à la formation professionnelle.

# Tests du General Educational Development Testing Service (GEDTS)

- Vous désirez accéder à certains emplois exigeant un équivalent du diplôme d'études secondaires.
- Vous désirez vous inscrire à un programme de formation professionnelle.
- Vous désirez avoir un équivalent reconnu partout en Amérique du Nord.
- Vous pourrez obtenir jusqu'à 36 unités optionnelles de 5<sup>e</sup> secondaire.

Le ministère de l'Éducation, du Loisir et du Sport délivre le Certificat d'équivalence d'études secondaires à l'adulte qui a réussi l'ensemble des cinq tests du GEDTS.

## Notions évaluées

- Test d'écriture (français)
- Test de lecture (français)
- Test de mathématiques
- Test de sciences
- Test de sciences humaines

## Conditions d'admission

- Avoir 16 ans
- Ne pas avoir de diplôme d'études secondaires
- Ne pas avoir déjà réussi le GEDTS

